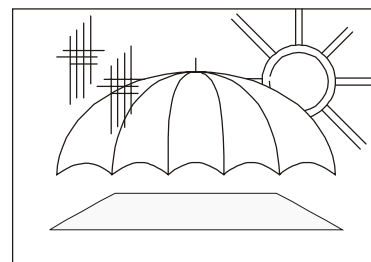


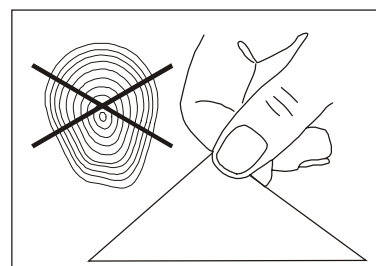
INSTRUKCJA STOSOWANIA

DLA MATOWEJ, BIAŁEJ DWUWARSTWOWEJ FOLII TACK JET P WO
PRZYSTOSOWANEJ DO DRUKOWANIA TECHNIKĄ ATRAMENTOWĄ. PO
WYDRUKOWANIU MOŻNA BEZ UŻYCIA KLEJU (ELEKTROSTATYCZNIE) MOCOWAĆ JĄ
NA GŁADKICH POWIERZCHNIACH

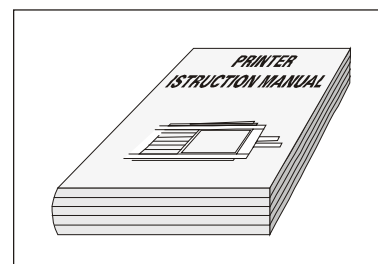
Folię należy składować w chłodnych i suchych pomieszczeniach.
Otwarte opakowania powinny być przechowywane w temperaturze od 15 do 30°C i wilgotności względnej od 20 do 60%.



Folię należy chronić przed pozostawianiem na niej odcisków palców.

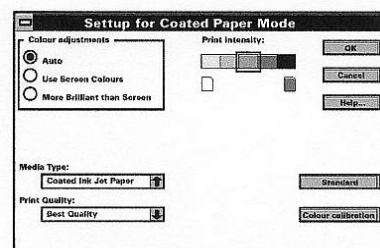


Powierzchnia folii przeznaczona do zadruku jest **matowa**.
Aby właściwie wprowadzić folię do drukarki należy się
stosować do instrukcji urządzenia.



Najlepsze wyniki drukowania uzyskuje się przy ustawieniu na:
fotopapier w najwyższej rozdzielczości i najwyższej jakości.

W większości drukarek umożliwi to otrzymanie wydruków
znakomitej jakości w żywych i wiernych kolorach.



Po zakończeniu drukowania folię należy pozostawić na ok. 10
minut w celu jej ostatecznego wysuszenia.

