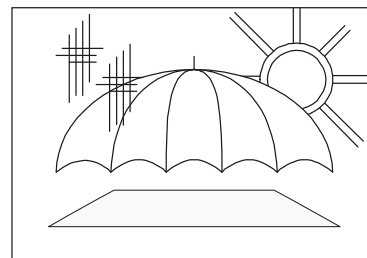


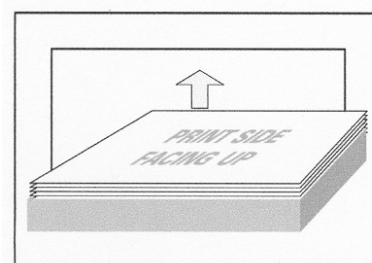
INSTRUKCJA UŻYTKOWANIA

MATOWYCH, POWLEKANYCH PAPIERÓW FINE ART PAPER „CONTOUR” i „PHOTO” DO DRUKU ATRAMENTOWEGO

Papier należy składować w chłodnych i suchych pomieszczeniach. Otwarte opakowania powinny być przechowywane w temperaturze od 15 do 30°C i wilgotności względnej od 20 do 60%

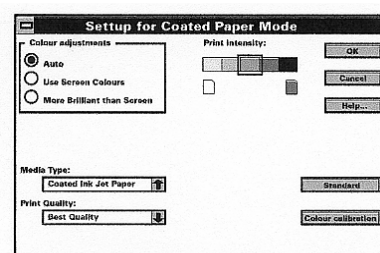


Papier w opakowaniach ma stronę przeznaczoną do druku skierowaną ku górze.

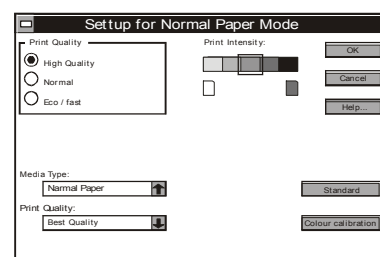


Ustawienia drukarki:

Papier powlekany, najwyższa jakość.



Można także wypróbować inne ustawienia, jak np.: fotopapier o najwyższej rozdzielczości, najwyższa jakość.



W większości drukarek umożliwi to otrzymanie wydruków znakomitej jakości w żywych i wiernych kolorach.

Prosimy pamiętać o tym, aby wprowadzać papier do drukarki zgodnie z jej instrukcją stosowania.

