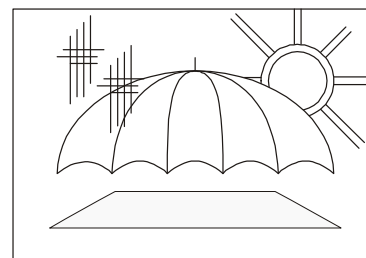


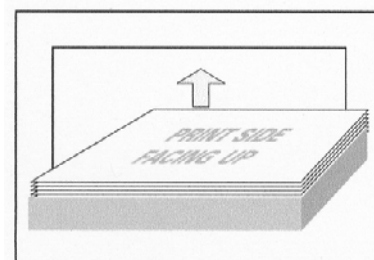
INSTRUKCJA UŻYTKOWANIA

MATOWYCH, POWLEKANYCH PAPIERÓW IP TOP COLOR DO DRUKU ATRAMENTOWEGO

Papier należy składować w chłodnych i suchych pomieszczeniach.
Otwarte opakowania powinny być przechowywane w temperaturze od 15 do 30°C i wilgotności względnej od 20 do 60%

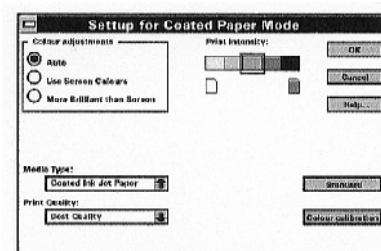


Papier w opakowaniach ma stronę przeznaczoną do druku skierowaną ku górze.



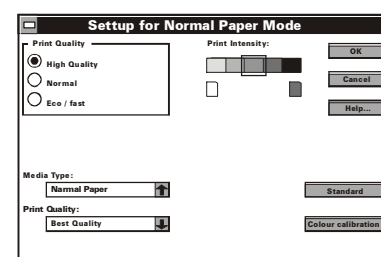
Ustawienia drukarki:

Papier powlekany, najwyższa jakość.



Można także wypróbować inne ustawienia, jak np.:
Normalny papier, najwyższa rozdzielczość, najwyższa jakość.

W większości drukarek umożliwi to otrzymanie wydruków najwyższej jakości w żywych i wiernych kolorach.



Prosimy pamiętać o tym, aby wprowadzać papier do drukarki zgodnie z jej instrukcją stosowania.

