

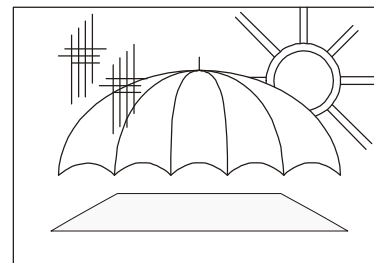
INSTRUKCJA UŻYTKOWANIA

MATOWYCH, DWUSTRONNIE POWLEKANYCH PAPIERÓW IP TOP COLOR DUO - DO DRUKU ATRAMENTOWEGO

Papier należy składować w chłodnych i suchych pomieszczeniach.

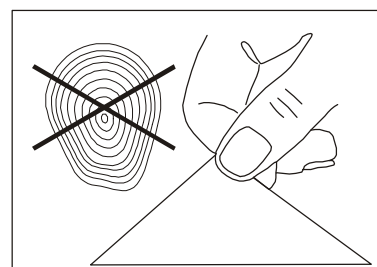
Otwarte opakowania powinny być przechowywane w temperaturze od 15 do 30°C i wilgotności względnej od 20 do 60%.

Przy znacznych wahaniami warunków wilgotnościowych i termicznych, może wystąpić podwijanie się krawędzi arkuszy, wówczas należy pozostawić papier w pomieszczeniu roboczym aż do ustąpienia objawów [klimatyzowanie].

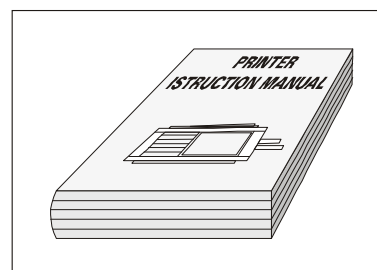


Papier jest powlekany po obu stronach warstwą przystosowującą go do druku w większości drukarek atramentowych.

Arkusze papieru powinny być chronione przed oddciskami palców. Należy je chwytać wyłącznie za krawędzie.

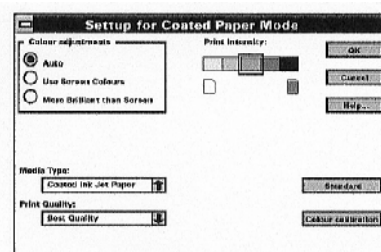


Prosimy pamiętać o tym, aby wprowadzać papier do drukarki zgodnie z jej instrukcją stosowania.



Ustawienia drukarki:

Papier powlekany, najwyższa jakość



Można także wypróbować inne ustawienia, jak np.:
Normalny papier, najwyższa rozdzielczość i najwyższa jakość.

W większości drukarek umożliwi to otrzymanie wydruków najwyższej jakości w żywych i wiernych kolorach.

